

# Adept Sight

AdeptSight es un paquete de visión artificial basado en PC que ofrece una solución no integrada en el robot de gran facilidad de uso, y con las máximas funcionalidades. Permite el rápido desarrollo de aplicaciones robustas y precisas de guiado de robot y/o inspección gracias a una interfaz de usuario simple, basada en el entorno Windows. Es aplicable para toda la gama de robots Adept.

## Prestaciones

AdeptSight le ayudará a trabajar con piezas cada vez más pequeñas y tolerancias más reducidas, podrá conseguir productos de mayor calidad sin necesidad de una programación compleja o herramientas de desarrollo adicionales. AdeptSight simplifica el trabajo en condiciones adversas gracias a algoritmos de visión robustos que son tolerantes a la mala iluminación, ruido y variaciones de luz ambiental.

**Haga que el desarrollo y uso de sus aplicaciones de visión sea más simple, rápido y potente.**

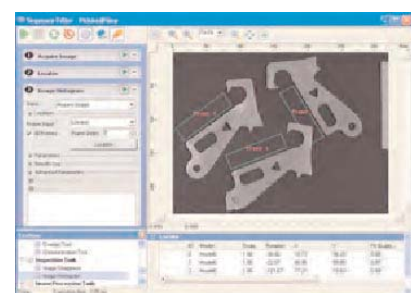
- Incrementa las prestaciones de su aplicación, facilidad de uso y precisión.
- Menor complejidad, menor tiempo de desarrollo.
- Mejora los estándares industriales actuales.
- Permite aprovechar la experiencia ya adquirida en cualquier producto de visión Adept.
- Representa un valor añadido a las líneas de producción, con una solución rentable y eficiente.
- Nuevo sistema de visión Adept con todas las funcionalidades para desarrollar aplicaciones de guiado e inspección.



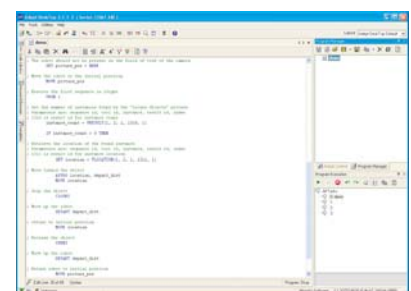
**ADEPT COBRA SERIE I**



**CÁMARA FIREWIRE**



**ADEPT SIGHT**



**ADEPT DESKTOP**



**ADEPT SMARTCONTROLLER**

# Adept Sight

## Buscador de objetos rápido y preciso

- Buscador de objetos basado en patrones.
- Teaching automático de modelos, y modelos totalmente editables.
- Modelos reutilizables en diferentes aplicaciones.
- Procesado multimodelo: localización simultánea de varios objetos.
- Fácil distinción entre objetos similares.
- Repetibilidad en traslación: 0.025 pixels.
- Repetibilidad en rotación: 0.01 grados.
- Rápido procesado en paralelo con extensiones MMX y SSE

## Características avanzadas de inspección

- Incluye herramientas de inspección como el calibre, el calibre de arco, buscador de ejes, buscador de ejes en arcos y analizador de blobs.
- Herramientas de búsqueda (línea, arco y punto)
- Conjunto de herramientas de procesado (ImageProcessing, SamplingTool, ImageSharpness, ImageHistogram)
- Las herramientas de inspección pueden ser definidas respecto a un sistema de coordenadas relativo para mayor facilidad de uso.

## Guiado por visión - Desarrollo de la aplicación

- Fácil desarrollo de la aplicación en un entorno intuitivo.
- La información de la aplicación se guarda en un solo archivo de proyecto lo que permite una fácil importación y exportación de aplicaciones entre diferentes sistemas.
- Instrucciones de manejo y control de AdeptSight integradas al sistema operativo y lenguaje de programación V+ o Micro V+
- Permite la creación de archivos con históricos de mensajes y eventos.

## Calibración

- Fácil calibración del sistema cámara+robot y sistema cámara+robot+cinta en aplicaciones de seguimiento de cintas.
- No es necesaria experiencia previa para calibrar el sistema gracias al asistente de calibración
- La calibración corrige el posible descentraje de la pinza respecto el robot.
- Posibilidad de utilizar la cámara en posición vertical con enfoque hacia arriba o hacia abajo.

## Seguimiento de cintas

- Opción de seguimiento de cintas de altas prestaciones, con posibilidad de comunicar con hasta 4 controladores, indicado para aplicaciones que requieran reparto de cargas entre robots.

## Sistema completo

- El producto incluye las herramientas de visión, la aplicación para la programación, cámara firewire, objetivo y accesorios.
- Soportado y mantenido por Adept como producto conjunto pre-testeado en fábrica.

## Incluido en el suministro

- Software Adept Sight
- Kit de instalación de cámara
- Cámara FireWire, 640x480 o 1392x1040 con objetivo de 16mm
- Cable FireWire (10m)

## Requisitos de Hardware

- Controlador: Adept SmartController o AIB (Serie Cobra i)
- PC: Pentium 4 2GHz o superior, 500Mb espacio en disco, 256Mb RAM, monitor SVGA 800x600 mínimo, 1 puerto FireWire IEEE 1394, 1 puerto USB

## Requisitos de Software

- Windows XP SP1 o superior, Windows 2000 SP4
- Adept DeskTop 4.1.1.0
- Windows .NET Framework 1.1 (suministrado con Adept DeskTop)
- V+ 16.2D3
- Micro V+ 2.2B7 (para robots Cobra serie i)



**Adept Technology Ibérica, S.L.**  
C/ Progrés s/n Local 2  
08120 La Llagosta (Barcelona)  
Tel. 93 574 72 53  
Fax. 93 574 81 94  
adept@adeptiberica.com  
www.adeptiberica.com